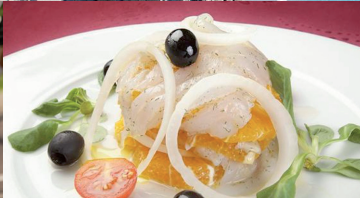


# MAR Y MONTAÑA EN LA COSTA DEL SOL (ANDALUCÍA)



**7 DÍAS / 6 NOCHES  
DESDE 680€\***

En esta ocasión, te proponemos que nos acompañes a la provincia de Málaga, donde la suavidad de su clima invernal permite disfrutar de nuestros viajes en bici durante los meses más fríos del año.

La Costa del Sol nos ofrece diferentes rutas por el litoral mediterráneo que contrastan con los montañosos y fértiles parajes del interior como el **Parque Natural de los Montes de Málaga o El Torcal de Antequera**, entre muchos otros. En este sentido, el **Hotel Finca Eslava** constituye la mejor base de operaciones posible.

Descubriremos **los magníficos atractivos monumentales de Antequera y la gastronomía local**, que tiene en la famosa porra antequerana su plato estrella, además de los molletes o los mantecados andaluces. El combustible natural indispensable para no dejar ni un metro de carretera o sendero por recorrer.



## SERVICIOS INCLUIDOS

- Alojamiento en Hoteles Bikefriendly o similares.
- Briefing y Pack de bienvenida.
- Asistencia telefónica.
- Transporte de maletas entre alojamientos.
- Información de las rutas: tracks y descripción
- Espacios para la bici en el hotel: guardabicis, zona de lavado y zona taller con herramientas.
- GPS (Autoguiado).
- Seguro.



## HOTELES BIKEFRIENDLY

- **Finca Eslava**  
(Antequera)  
Hotel \*\*\*\*

Hotel previsto o similar,  
según disponibilidad.



## SERVICIOS ADICIONALES A CONTRATAR

- Guía: 150€ x día + 5€ x pers. y día.
- Coche de apoyo: 230€ x día.
- Guía + coche de apoyo: 304€ x día + 5€ x pers. y día.
- Avituallamiento: 2€ x pers. y día.
- Transfer (desplazamiento): 0,30€/km + 12€/hora del conductor.
- Alquiler de bicis: entre 20€/40€ x día (descuento por +3 días).
- Visitas culturales, gastronómicas y de naturaleza: consultar.

## INFO

**TEMPORADA RECOMENDADA: DE OCTUBRE A MAYO**  
**RUTAS: CARRETERA, NIVEL MEDIO-ALTO**

\*Precio por persona en grupo de 4 pers. en régimen de AD, en 2 habitaciones dobles.

- Suplemento MP: 20€ x pers. y día (bebidas no incluidas).
- IVA incluido en todos los precios.

· Cualquier extra no mencionado en este catálogo no está incluido en el precio.

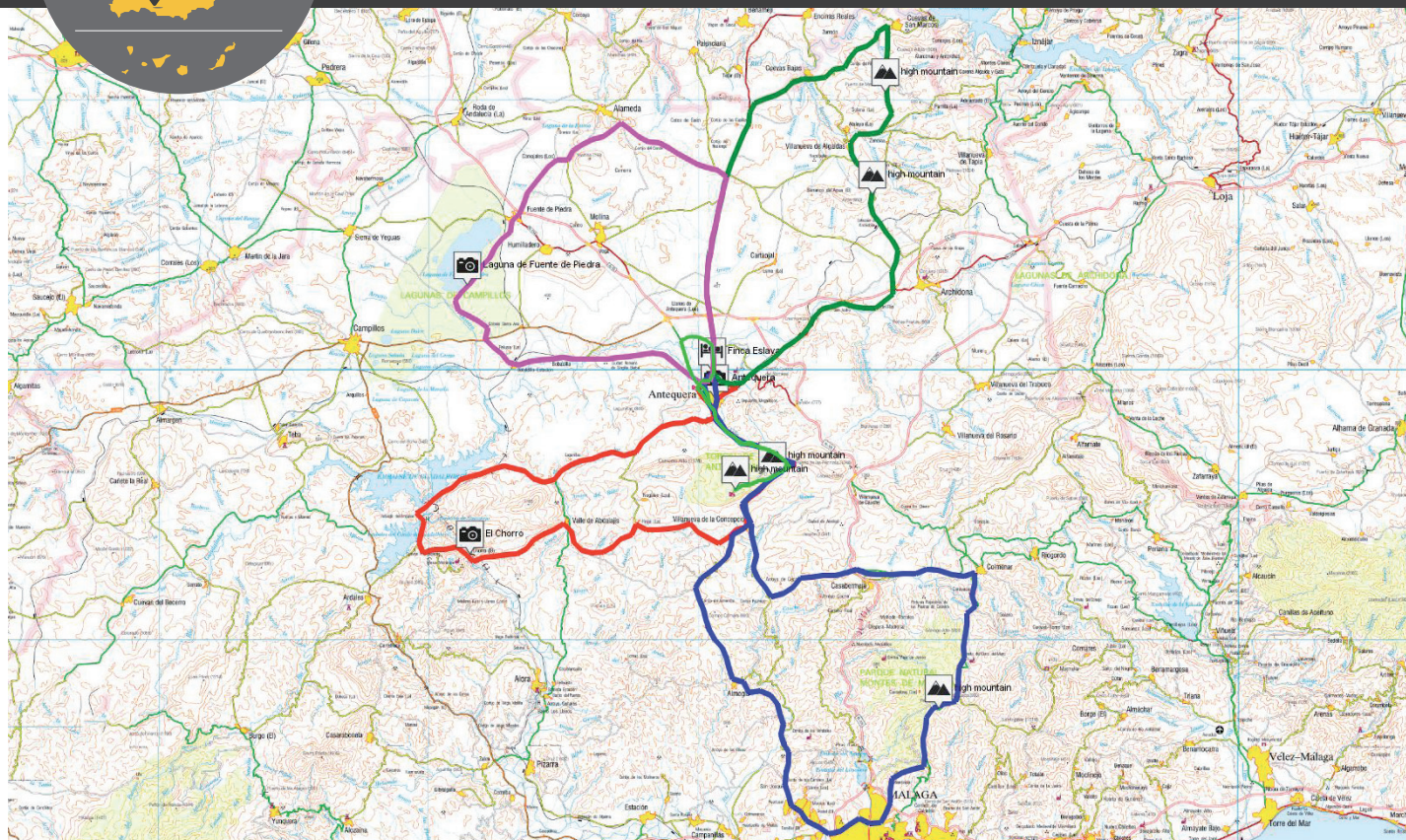




# RUTAS DE CARRETERA

## 5 ETAPAS / 432,38 KM / + 6.935 M

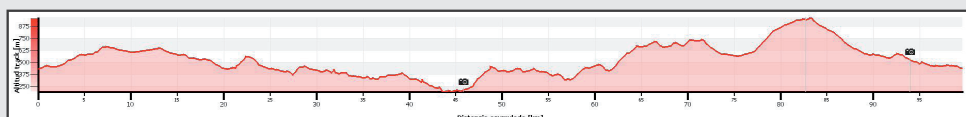
### MEDIA DIARIA: 86,47 KM / + 1.387 M



#### DÍA 1: LLEGADA, HOTEL FINACA ESLAVA

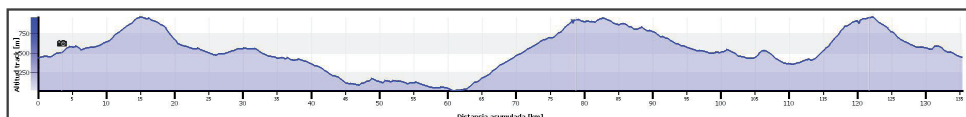
#### DÍA 2: RUTA P.N. DE LOS GAITANES

Distancia: 99,60 Km  
Desnivel: +1.900 m



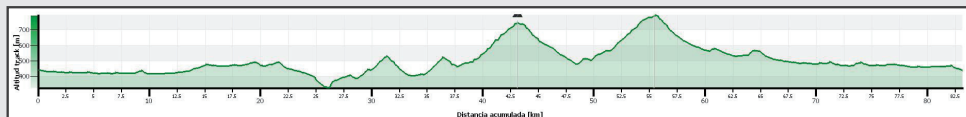
#### DÍA 3: RUTA P.N. MONTES DE MÁLAGA

Distancia: 135,50 Km  
Desnivel: +2.700 m



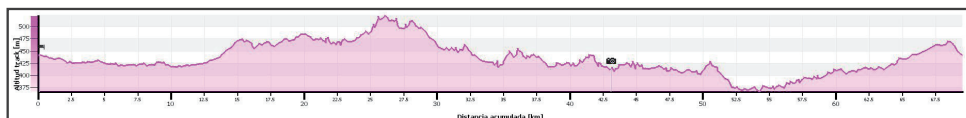
#### DÍA 4: RUTA PUERTO DE MATEO

Distancia: 83,15 Km  
Desnivel: +1.050 m



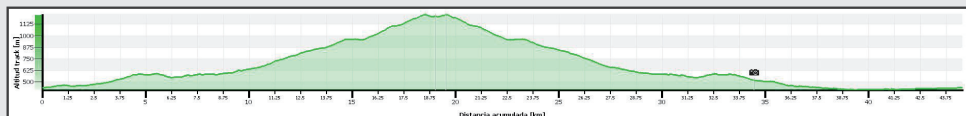
#### DÍA 5: RUTA LLANOS DE ANTEQUERA

Distancia: 69,56 Km  
Desnivel: +365 m



#### DÍA 6: RUTA EL TORCAL

Distancia: 44,57 Km  
Desnivel: +920 m



#### DÍA 7: REGRESO A CASA

Rutas planteadas o similares.  
Posibilidad de personalización del track  
(Servicio adicional a contratar)